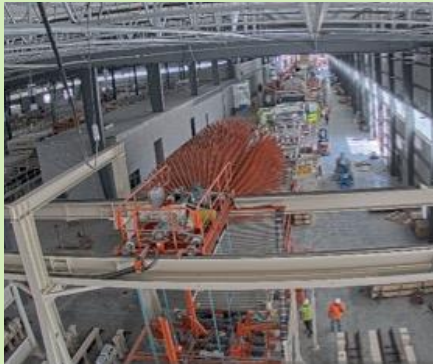


MERCADOS

CalPlant MDF proyecta iniciar la producción este otoño

EE.UU. - CalPlant I (CalPlant), la planta de MDF a base de paja de arroz de USD 315 millones y actualmente en construcción en Willows, California, está programada para comenzar la producción este otoño, según el director ejecutivo de CalPlant, Jerry Umland. La instalación producirá anualmente más de 140 millones de pies



cuadrados de MDF a base de paja de arroz sin agregado de formaldehído.

La construcción de la planta de producción está casi completa en un 80 por ciento, y actualmente se está almacenando un in-



ventario de más de 200,000 toneladas de paja de arroz en la sede de CalPlant para la primera serie de paneles proyectada para producirse en noviembre.

“Esta instalación es la primera de su tipo en el mundo de muchas maneras”, dijo Umland. [Ver más en Notifix.info](http://www.notifix.info)

HOMAG

EDGETEQ S-300

Avance 14 m/min.

- ✓ Gran flexibilidad de equipamiento
- ✓ Configuración manual o totalmente automática
- ✓ Manejo intuitivo con el control powerTouch
- ✓ Siete modelos diferentes en función de sus necesidades



OTROS TITULARES

- Las importaciones colombianas de tableros de partículas crecen 13%
- Grupo HOMAG revisa a la baja las expectativas para 2019
- Exportaciones brasileñas de productos madereros suben 29% en mayo
- La nueva sede de Holzher avanza según lo previsto
- Avanza sustitución de importaciones de MDF en México
- EGGER cierra el ejercicio 2018/19 con ventas de EUR 2.84 mil millones
- Hettich: Altamente satisfecho con Interzum 2019
- Línea Novitá de Eucatex divide y decora ambientes corporativos
- Grandes marcas confirman presencia en Movelsul Brasil 2020

MERCADOS

Las importaciones colombianas de tableros de partículas crecen 13%

COLOMBIA - En los primeros cinco meses del año, las importaciones colombianas de aglomerado (PB) / MDP alcanzaron USD 43.5 millones. Este valor equivale a un crecimiento del 13.0 por ciento en comparación con los valores registrados en el mismo período de 2018 (USD 38.5 millones).

Madecentro, con más del 50 por ciento del valor importado, fue el principal importador, y sumó compras al exterior de PB/MDP por USD 24.3 millones en el período enero-mayo de 2019. Más de un millón de dólares más de lo que importó en el mismo período

del año anterior (2018: USD 23.4 millones) para un crecimiento interanual del 4.2 por ciento.

El segundo lugar en la lista de empresas importadoras es para Duratex Colombia, con importaciones de tableros de partículas en los primeros cinco meses de 2019 por USD 6.05 millones y un 51 por ciento de crecimiento en el período.

[Ver más en Notifix.info](http://Notifix.info)

DATOS Y HECHOS

Colombia, Importación Aglomerado/MDP

USD - FOB, Enero - Mayo

País Origen	2019	2018	Var. 19/18
Ecuador	28,300,574	27,797,472	1.8%
Brasil	8,005,150	4,848,743	65.1%
Chile	5,751,387	4,126,130	39.4%
China	605,450	315,247	92.1%
España	605,063	398,074	52.0%
Otros	266,052	1,048,066	-74.6%
Total	43,533,676	38,533,732	13.0%

Fuente: Sisduan, Pos: 441011, 441019

FABRICANTES TECNOLOGÍA

Grupo HOMAG revisa a la baja las expectativas para 2019



ALEMANIA - La entrada de pedidos del Grupo Homag fue más débil de lo esperado en el segundo trimestre, según las cifras preliminares publicadas la semana pasada. La razón principal de esto es la disminución de la demanda en la industria del mueble, que se enfrenta a la disminución de los volúmenes del mercado, el aumento de la competencia y la disminución de los márgenes en muchos mercados.

En el negocio de mayor margen en China, el Grupo Homag sufrió más pérdidas de ventas. En la primera mitad del año, las ventas generadas en China se redujeron a la mitad año contra año, a alrededor de € 48 millones. El rendimiento de los ingresos continuará siendo afectado por mayores costos de materiales y mano de obra, volúmenes de ventas desproporcionadamente altos, problemas de utilización de la capacidad en áreas de producción individuales y aumento de la presión de precios en el negocio de maquinaria y equipo.

[Ver más en Notifix.info](http://Notifix.info)

DATOS Y HECHOS

Grupo Homag, Resultados

EUR millones, Abril - Junio

	2019	2018	Var. 19/18
Entrada de Pedidos	256.2	286.1	-10.4%
Ventas	317.5	311.1	2.1%
EBIT	16.7	17.4	-4.5%
Margen EBIT	5.2%	5.6%	-0.4 p.p.

Fuente: Informe Trimestral / Durr

MERCADOS

Exportaciones brasileñas de productos madereros suben 29% en mayo

BRASIL - En mayo de 2019, las exportaciones brasileñas de productos de madera (exceptuando pulpa y papel) aumentaron un 29 por ciento en valor en comparación con mayo de 2018, al pasar de USD 211.1 millones a USD 272.6 millones.



El valor de las exportaciones de madera aserrada de pino aumentó un 24 por ciento entre mayo de 2018 (USD 38.2 millones) y mayo de 2019 (USD 47.4 millones). En términos de volumen, las exportaciones aumentaron un 29 por ciento durante el mismo período, de 180,800 m3 a 233,300 m3.

Las exportaciones brasileñas de madera aserrada tropical aumentaron 63.2 por ciento en volumen, de 31,800 m3 en mayo de 2018 a 51,900 m3 en mayo de 2019. En valor, las exportaciones aumentaron 49.3 por ciento de USD 14.0 millones a USD 20.9 millones, durante el mismo período.

Las exportaciones de contrachapado de pino aumentaron 4.7 por ciento en valor en mayo de 2019 en comparación con mayo de 2018, al pasar de USD 45.1 millones a USD 47.2 millones.

[Ver más en Notifix.info](http://Notifix.info)

EN LA MIRA

Sicam

15 a 18 de Octubre
Pordenone, Italia



LECTURAS Y VINCULOS

Revista Jowat (Eng.)
jowat.com

FABRICANTES TECNOLOGÍA

La nueva sede de Holzher avanza según lo previsto



ALEMANIA - El año pasado se dio inició a las obras de construcción de la sede, cuya estructura externa ya está terminada. La nueva sede de la filial de Weing Holz-Her se encuentra en la planta de Nürtingen y ha supuesto una inversión de 10 millones de euros.

En el moderno complejo de edificios, se encuentran los departamentos de ventas, tecnología, desarrollo, asistencia técnica y administración repartidos en una superficie total de 5.800 m2. La construcción de madera formada por material compuesto ya está terminada y está a la vista, no necesita soportes y se distingue visualmente por su especial ligereza. Es el elemento central del corazón del showroom, que cuenta con una superficie de 1.400 m2.

“En lo que se refiere a la planificación, vamos según lo previsto”, afirma Frank Epple, administrador de Holz-Her GmbH. Confía en que los más de 100 empleados podrán mudarse al nuevo edificio de la empresa en septiembre de 2019, según lo previsto. [Ver más en Notifix.info](http://Notifix.info)

VIDEOS

ASA de Altendorf
[YouTube](#)



MERCADOS

Avanza sustitución de importaciones de MDF en México



MEXICO - Las tres nuevas plantas de MDF instaladas en México por Proteak, Duraplay y Masisa - ahora Arauco - desde 2016 están ya en pleno funcionamiento y el proceso de sustitución de importaciones de paneles de MDF en el mercado mexicano avanza.

Según las estimaciones de la industria, el 90.5% del MDF consumido en México se importó previamente - principalmente de Chile y Brasil - y como resultado, los costos logísticos representaron un porcentaje significativo del precio pagado por los distribuidores. Esto, junto con un bajo consumo per cápita y un alto uso comparativo de madera sólida en la industria manufacturera de muebles explica por qué el mercado mexicano de MDF se percibió como poco desarrollado en comparación con países como Brasil, Chile y Argentina.

En 2015, las importaciones mexicanas de MDF alcanzaron USD 221.3 millones y han ido descendiendo gradualmente hasta llegar a USD 144.6 millones en 2018.

[Ver más en Notifix.info](#)

HOMAG

SAWTEQ B-200

Gran Fuerza, precisión y flexibilidad



- ✓ Apta también para procesos de producción en red
- ✓ Pinzas y Presor estables para una calidad de corte superior
- ✓ Construcción maciza, extremadamente robusta
- ✓ Es silenciosa y el carro de sierra apenas requiere mantenimiento

FABRICANTES TABLEROS

EGGER cierra el ejercicio 2018/19 con ventas de EUR 2.84 mil millones

AUSTRIA - Durante su conferencia de prensa anual el 25 de julio de 2019 en su sede en St. Johann in Tirol, el Grupo EGGER informó sobre un exitoso, aunque desafiante, año fiscal 2018/19, el cual cerró el 30 de abril de 2019.

Los indicadores clave de rendimiento mostraron un desarrollo estable: la facturación del grupo aumentó en un +5.6%, mientras que el EBITDA ajustado disminuyó ligeramente en un -4.7%. La inversión récord total de 489.1 millones de euros tuvo un fuerte impacto en este resultado. Recientemente se completó uno de los proyectos emblemáticos del Grupo, la planta número 19 de EGGER en Biskupiec, Polonia, la cual inició operaciones a fines de junio. [Ver más en Notifix.info](#)



FABRICANTES INSUMOS

Hettich: Altamente satisfecho con Interzum 2019

ALEMANIA - Hettich, especialista en herrajes funcionales, logra un balance totalmente positivo de su presentación este año en Interzum en Colonia: las partes interesadas de la industria de



alrededor de 100 países mostraron una respuesta entusiasta a las tendencias y soluciones centradas en la "personalización", y el evento también experimentó un aumento gratificante en el número de visitantes.

Hettich se ve a sí mismo como un catalizador para toda la industria del mueble. En Interzum, se exhibieron soluciones innovadoras de productos y conceptos generales que hacen que la mega tendencia de personalización sea un modelo fácil de implementar para el éxito: la presentación

del fabricante brindó a los visitantes profesionales una gran cantidad de ideas creativas para todo, desde diseñar sus propios muebles hasta producir conceptos espaciales completos.



El nuevo sistema de cajones "AvanTech YOU" demostró ser un imán para los visitantes durante toda la feria. Con este producto destacado, Hettich está haciendo que la personalización en color, forma y material sea el estándar en el diseño de muebles, y una vez más está llevando su probado "pensamiento en plataformas" a un nivel superior.

Ver más en Notifix.info



DATOS Y HECHOS

Colombia, Importación Aglomerado/MDP

USD - FOB, Enero - Mayo

Importador	2019	2018	Var. 19/18
Madecentro	24,395,510	23,404,466	4.2%
Duratex/Tablemac	6,051,459	4,008,009	51.0%
Arauco Colombia	4,342,655	2,771,002	56.7%
Maderkit	3,483,357	4,460,008	-21.9%
Masisa Colombia	1,795,664	1,432,064	25.4%
Ind. Muebles Del Valle	476,434	0	-
Otros	2,988,597	2,458,183	21.6%
Total	43,533,676	38,533,732	13.0%

Fuente: Sisduan, Pos: 441011, 441019

DATOS Y HECHOS

Grupo Homag, Resultados

EUR millones, Enero - Junio

	2019	2018	Var. 19/18
Entrada de Pedidos	590.8	701.3	-15.8%
Ventas	636.8	605.7	5.1%
EBIT	35.0	37.2	-5.8%
Margen EBIT	5.5%	6.1%	-0.6 p.p.

Fuente: Informe Trimestral / Durr

FABRICANTES TABLEROS

Línea Novitá de Eucatex divide y decora ambientes corporativos



BRASIL – [Eucatex](#) presentó la línea Novitá de divisiones que aporta más funcionalidad, elegancia y belleza a los espacios corporativos. Con paneles completos, las particiones dan modernidad, elegancia y practicidad.



Reforzando su carácter innovador, Eucatex aporta más funcionalidad, elegancia y belleza a los espacios corporativos con la línea de divisores Novitá. Su sistema de construcción diferenciado, con paneles completos (piso a techo), es muy versátil, permitiendo diferentes composiciones de diseños y diseños innovadores. Los patrones de partición varían desde maderas claras y oscuras hasta espacios contemporáneos y de estilo industrial.

La línea Novitá tiene placas de 2,74 m de altura y dos opciones de ancho: 89 cm o 1,20 m, con puertas que siguen la altura de los paneles, desde el piso hasta el techo.



Se presenta en los patrones de madera Legno Crema, Elmo Macchiato y Nogueira Terra, y en la Fantasía de hormigón.

[Ver más en Notifix.info](#)

FABRICANTES MUEBLES

Grandes marcas confirman presencia en Movelsul Brasil 2020

BRASIL - [Movelsul Brasil](#), la principal feria de muebles para minoristas e importadores de América Latina, ya tiene el 75% de sus espacios vendidos para la próxima edición, que tendrá lugar del 16 al 19 de marzo de 2020 en Bento Gonçalves. Grandes marcas como Bertolini, Carraro, colchones Castor, Caemmun, Kappesberg, Moval, Herval, DJ Furniture y Tramontina están confirmadas. La feria espera 200 expositores de gran escala en los segmentos de muebles para el hogar, muebles diseñados a medida y muebles corporativos. Un programa intenso de actividades paralelas amplía el atractivo de Movelsul Brasil para el público nacional e internacional, asegurando un entorno empresarial asertivo para la industria del mueble, con audiencias calificadas de al menos 30 países.



[Ver más en Notifix.info](#)

DATOS Y HECHOS

Colombia, Importación Aglomerado/MDP

USD - FOB, Enero - Mayo

Proveedor	2019	2018	Var. 19/18
Novopan Del Ecuador	28,144,317	27,485,710	2.4%
Duratex S.A.	6,051,459	4,088,008	48.0%
Arauco	4,342,654	2,771,103	56.7%
Masisa	1,777,583	1,355,028	31.2%
Berneck	747,117	580,752	28.6%
Tableros Hispanos	491,462	332,523	47.8%
Otros	1,979,084	1,920,608	3.0%
Total	43,533,676	38,533,732	13.0%

Fuente: Sisduan, Pos: 441011, 441019