

MERCADOS

Fuerte aumento en las importaciones ecuatorianas de maquinaria para procesar madera

ECUADOR - Las importaciones ecuatorianas de maquinaria europea para el procesamiento de madera y paneles de madera alcanzaron los USD 3.66 millones en los primeros siete meses de 2018, más que triplicando las importaciones de



maquinaria en el mismo período de 2017. El grupo alemán Homag fue el principal proveedor de maquinaria para procesar

madera en el mercado ecuatoriano en los primeros siete meses de 2018 con USD 1,442,718. Seguido por el Grupo Biesse de Italia con USD 602,307, que se compara con los USD 83,734 del mismo período de 2017 para un incremento de 619.3%. [Ver más en Notifix.info](http://www.notifix.info)

Ecuador, Importación Maquinaria Europea Procesamiento Madera

USD - FOB, Enero - Julio

Proveedor	2018	2017	Var. 18/17
Grupo Homag	1,442,718	0	NA
Grupo Biesse	602,307	83,734	619.3%
Grupo SCM	590,607	319,395	84.9%
Putsch Meniconi	510,651	114,629	345.5%
Holzher	265,551	281,913	-5.8%
Otros	256,655	190,983	34.4%
Total	3,668,489	990,654	270.3%

Fuente: Sisduan

HOMAG

EDGESEQ S-300

Avance 14 m/min.



✓ Gran flexibilidad de equipamiento

✓ Configuración manual o totalmente automática

✓ Manejo intuitivo con el control powerTouch

✓ Siete modelos diferentes en función de sus necesidades



LEUCO

OTROS TITULARES

- Exportaciones colombianas de muebles de madera continúan a buen ritmo en Julio
- Por tercer año consecutivo Falabella integra el Índice Mundial de Sostenibilidad Dow Jones
- Weinig Holz-Her abrirá un Campus en la Costa Oeste de EE.UU.
- Proyecto Raíz lleva muestra de diseñadores brasileños a Londres
- Ventas de muebles en España superarían los EUR 3 mil millones en 2018
- Biesse Group es una de las 10 mejores páginas de empresas de LinkedIn en 2018
- Henkel invierte más de € 130 millones en un nuevo Centro de Innovación para Tecnologías Adhesivas
- Ligna 2019: Enfocada en tecnologías inteligentes para superficies
- Indaux amplía su almacén en Valencia

FABRICANTES MUEBLES

Exportaciones colombianas de muebles de madera continúan a buen ritmo en Julio

COLOMBIA - Las exportaciones colombianas de muebles de madera mantuvieron un buen ritmo de crecimiento en Julio de 2018 al totalizar USD 2.6 millones, lo que equivale a un crecimiento del 12.3% en comparación con Julio de 2017 (USD 2.3 millones). Este desempeño más que triplicó el crecimiento del 3.9% que



tuvieron las exportaciones de manufacturas del país en Julio de 2018.

Nuevamente la principal empresa exportadora en Julio de 2018 fue [RTA Muebles](#) con USD 1.13 millones, un fuerte incremento

del 77.5% al compararse con Julio de 2017. Con esta cifra RTA Muebles fue responsable por el 43.4% del total de muebles de madera exportados en Julio de 2018 (Julio-2017: 27.5%).

[Ver más en Notifix.info](#)

RETAIL

Por tercer año consecutivo Falabella integra el Índice Mundial de Sostenibilidad Dow Jones

MEMBER OF

**Dow Jones
Sustainability Indices**

In Collaboration with RobecoSAM

CHILE - Por tercer año consecutivo, S.A.C.I. Falabella fue seleccionada para integrar el Índice Mundial de Sostenibilidad Dow Jones (DJSI World), el cual agrupa a las compañías multinacionales líderes en términos de sostenibilidad, basándose en criterios económicos, sociales y ambientales. El listado es integrado sólo por dos compañías de *retail* de América Latina y por dos firmas chilenas.

S.A.C.I Falabella, además, forma parte de tres índices adicionales que componen el Dow Jones: Mercados emergentes, MILA (que agrupa a las empresas de la alianza del Pacífico) y DJSI Chile.

[Ver más en Notifix.info](#)

DATOS Y HECHOS

Colombia, Exportación Muebles de

USD - FOB, Julio

Exportador	2018	2017	Var. 18/17
RTA Muebles	1,134,597	639,174	77.5%
Muebles Jamar	509,173	186,312	173.3%
Industria de Artículos de Madera	170,705	213,343	-20.0%
Maderkit	119,646	30,382	293.8%
CDI Exhibiciones	60,024	127,702	-53.0%
Otros	614,190	1,124,784	-45.4%
Total	2,608,335	2,321,697	12.3%

Fuente: Sisduan, Pos: 940330,940340,940350,940360

DATOS Y HECHOS

Colombia, Exportación Muebles de

USD - FOB, Julio

Pais Destino	2018	2017	Var. 18/17
Panamá	654,111	678,079	-3.5%
Chile	554,169	279,962	97.9%
México	412,371	288,983	42.7%
Ecuador	217,351	30,051	623.3%
Perú	166,778	78,370	112.8%
EE.UU.	127,378	550,990	-76.9%
Otros	476,177	415,262	14.7%
Total	2,608,335	2,321,697	12.3%

Fuente: Sisduan, Pos: 940330,940340,940350,940360

FABRICANTES TECNOLOGÍA

Weinig Holz-Her abrirá un Campus en la Costa Oeste de EE.UU.

EE.UU. - Weinig Holz-Her USA, líder en equipos de procesamiento de madera sólida y de paneles de madera, anunció la apertura del Campus Weinig Holz-Her Expo West en el sur de California. El campus consistirá de una sala de exposición y demostración totalmente equipada, espacio de oficinas, centro de servicio y almacén de repuestos. La nueva instalación se encuentra en Anaheim, California.



“Nos complace ofrecer a nuestros clientes de la costa oeste una instalación de clase

mundial donde puedan ver e interactuar con nuestra última tecnología y equipos”, afirmó Andy Turner, vicepresidente de ventas. “Al brindar esta oportunidad en Anaheim, confiamos en que se mejorarán los niveles de servicio y el soporte de ventas”. [Ver más en Notifix.info](http://www.notifix.info)

DATOS Y HECHOS

Brasil, Exportación Muebles de Madera

USD - FOB, Enero - Junio

Destino	2018	2017	Var. 18/17
EE.UU.	71,315,120	54,536,680	30.8%
Reino Unido	33,108,750	33,422,680	-0.9%
Perú	18,334,376	17,799,128	3.0%
Chile	15,181,944	15,217,131	-0.2%
Uruguay	13,725,832	12,584,018	9.1%
Paraguay	6,828,026	7,502,181	-9.0%
Argentina	6,371,527	4,925,194	29.4%
Otros	72,236,217	58,899,068	22.6%
Total	237,101,792	204,886,080	15.7%

Fuente: Sisduan, Pos: 940330,940340,940350,940360

LECTURAS Y VINCULOS

Grupo Biesse:

Presentación Reciente a Inversionistas

biessegroup.com

DISEÑO

Proyecto Raíz lleva muestra de diseñadores brasileños a Londres

BRASIL - Del 18 al 30 de septiembre diseñadores brasileños apoyados por el Proyecto Raíz de incentivo a la internacionalización participan de más una muestra itinerante en embajadas brasileñas por el mundo. En esta ocasión, 28 piezas de mobiliario firmadas por diseñadores brasileños podrán ser vistas en Londres.

La idea de la muestra, que corre paralela a la Semana de Diseño de Londres, es llevar al mundo las múltiples características que componen el diseño brasileño y posicionar la industria del mobiliario por medio de la proyección de los diseñadores de este segmento. Las piezas participantes son firmadas por los estudios Alessandra



Delgado, Andrea Macruz, Aristeu Pires, Carol Gay, Daniela Ziegler Design, Estudiobola, Faro Design/Ilse Lang, Gisela Simas, Gustavo Martini, Índio da Costa Design, Jader Almeida, Larissa Batista, Lattoog, Leo Romano, Noemi Saga Atelier, Paulo Alves, Plataforma4, Quadrante Studio, Reboh Design, Renata Rubim Design & Cores, Ricardo Rodrigues/NDT Design, Roberta Rampazzo Design, Studio Marta Manente, Tora Brasil y Wagner Archela.

[Ver más en Notifix.info](http://www.notifix.info)

MERCADOS

Ventas de muebles en España superarían los EUR 3 mil millones en 2018



ESPAÑA - Según el Observatorio Sectorial DBK de [Informa](#), las ventas minoristas de mobiliario registraron un aumento del 7.4% en 2017, hasta situarse en 2,900 millones de euros. La favorable coyuntura económica, el aumento del gasto de las familias y la mejora del mercado inmobiliario siguieron incidiendo positivamente en la demanda del sector.

Las ventas de mueble de hogar constituyen la principal área de negocio para los establecimientos, suponiendo las tres cuartas partes de los ingresos totales. Con un crecimiento del 7.2%, este segmento alcanzó un valor de 2,170 millones de euros.

A continuación se sitúa el segmento de mueble de cocina, en el que el aumento de la venta de viviendas permitió contabilizar un crecimiento del 9.2%.

[Ver más en Notifix.info](#)

EN LA MIRA

[HOMAG TREFF](#)

25 a 28 de Septiembre
Schopfloch y Holzbronn, Alemania

HOMAG

[SICAM](#)

16 a 19 de Octubre
Pordenone, Italia



HOMAG

SAWTEQ B-200
Gran Fuerza, precisión y flexibilidad

- ✓ Apta también para procesos de producción en red
- ✓ Pinzas y Prensaor estables para una calidad de corte superior
- ✓ Construcción maciza, extremadamente robusta
- ✓ Es silenciosa y el carro de sierra apenas requiere mantenimiento

FABRICANTES TECNOLOGÍA

Biese Group es una de las 10 mejores páginas de empresas de LinkedIn en 2018

ITALIA - Al igual que en 2017, LinkedIn lanzó una competencia para elegir las páginas corporativas más interesantes, prometedoras y atractivas a nivel internacional. Durante dos semanas, los seguidores de todo el mundo pudieron votar sus páginas favoritas en un total de 945 perfiles de empresas.

Las empresas en el Top 10, según

informa el blog de LinkedIn, "son un ejemplo para todo el mundo, impulsado por el compromiso de sus empleados, lo que confirma el hecho de que cuando comprometes a tu equipo en las redes sociales, puedes superar los desafíos más difíciles". [Ver más en Notifix.info](#)



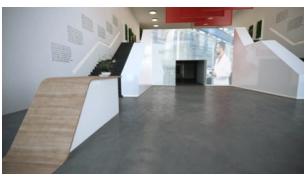
FABRICANTES INSUMOS

Henkel invierte más de € 130 millones en un nuevo Centro de Innovación para Tecnologías Adhesivas

ALEMANIA - Henkel comenzó la construcción del nuevo Centro de Innovación Global de su negocio de Tecnologías de Adhesivos en la sede central de la compañía en Düsseldorf. La inversión de más de 130 millones de euros incluye la construcción un edificio de última generación.



Una vez completado, la instalación permitirá a más de 350 expertos de Henkel desarrollar nuevas tecnologías y aplicaciones para una variedad de industrias. La edificación también servirá como un centro global de clientes, donde Henkel presentará nuevas soluciones para adhesivos, selladores y recubrimientos funcionales. La apertura del centro de innovación está prevista para finales de 2020.



“Las innovaciones son una parte integral de nuestra estrategia corporativa. Ellas impulsan nuestro crecimiento. Es por eso que estamos haciendo esta inversión



específica en innovación y crecimiento”, dijo el CEO de Henkel, Hans Van Bylen, en la ceremonia de inicio de obra. “Esta inversión en particular también implica un fuerte compromiso con nuestra ciudad natal, Düsseldorf, que es uno de nuestros centros de investigación, desarrollo y producción más grandes del mundo”.

El centro de innovación de siete pisos contará con numerosos laboratorios, instalaciones de investigación y pruebas, oficinas y salas de conferencias distribuidas en un área de aproximadamente 50,000 metros cuadrados.

[Ver más en Notifix.info](http://Notifix.info)

DATOS Y HECHOS

Ecuador, Importación Maquinaria Europea Procesamiento Madera

USD - FOB, Enero - Julio

Importador	2018	Cuota
Edimca	1,232,468	33.6%
Cevallos Cueva Jaime	602,307	16.4%
Masisa Ecuador	590,607	16.1%
Novopan Del Ecuador	510,651	13.9%
Hermaprove	265,551	7.2%
Otros	466,905	12.7%
Total	3,668,489	100.0%

Fuente: Sisduan

DATOS Y HECHOS

Argentina, Importación Muebles de

USD - FOB, Enero - Junio

País de Origen	2018	2017	Var. 18/17
Brasil	6,442,728	4,818,850	33.7%
China	2,925,760	2,471,105	18.4%
España	559,222	83,347	571.0%
Malasya	333,453	370,904	-10.1%
Alemania	329,117	169,331	94.4%
Otros	1,187,285	1,179,674	0.6%
Total	11,777,565	9,093,211	29.5%

Fuente: Sisduan, Pos: 940330,940340,940350,940360

MERCADOS

Ligna 2019: Enfocada en tecnologías inteligentes para superficies



ALEMANIA - Del 27 al 31 de mayo de 2019, la próxima edición de LIGNA presentará en Hanover el abanico completo del altamente innovador sector de la industria del procesado y la transformación de la madera. Desde las últimas tendencias de superficies hápticas, los acabados mates o brillantes, la impresión digital, el huecograbado de motivos decorativos, los sistemas de inspección, la última generación de sistemas de pintura por proyección o el uso de robots. Todo bajo el lema central "Smart Surface Technologies" (Tecnologías Inteligentes para Superficies).

"En el ámbito del acabado de superficies, la gran variedad y combinación de materiales, así como las soluciones individuales determinan cada vez más el uso de nuevas técnicas y procesos. La flexibilidad y la rentabilidad son las claves del éxito mientras que la automatización y la digitalización constituyen los factores determinantes para reducir los costes de proceso. En la próxima edición de Ligna, los expositores van a presentar en los Pabellones 15, 16 y 17 las tecnologías y aplicaciones, así como las innovaciones y soluciones de las técnicas de superficies", manifestó Christian Pfeiffer, director global de Ligna & Woodworking Events en Deutsche Messe AG, con sede en Hanover.

[Ver más en Notifix.info](http://www.notifix.info)

RETAIL

Indaux amplía su almacén en Valencia

ESPAÑA - Indaux ha potenciado su estructura comercial para atender al mercado mediterráneo, ampliando su almacén de Catarroja, Valencia, hasta los 1.000 metros cuadrados. La oficina de representación de Indaux en Valencia está dirigida por Francisco Ferri y, además de dar servicio a las provincias de Castellón y Valencia, se ocupará a partir del 1 de octubre de Alicante, Albacete, Almería y Murcia.

La oficina de representación de Indaux en Valencia ha incorporado recientemente a dos nuevas personas para atender a los nuevos mercados, así como un tercer vehículo de reparto de materiales.

Además de cumplir las funciones de almacén de distribución, esta oficina ofrece un gran apoyo logístico a Indaux en la Península Ibérica, ya que aporta un servicio personalizado para los clientes industriales.

[Ver más en Notifix.info](http://www.notifix.info)



DATOS Y HECHOS

Ecuador, Exportación Aglomerado / MDP

USD - FOB, Enero - Julio

País Destino	2018	2017	Var. 18/17
Colombia	42,071,308	31,862,144	32.0%
Perú	24,872,800	19,953,360	24.7%
Panamá	1,213,545	1,579,108	-23.1%
Bolivia	1,021,267	789,444	29.4%
Otros	1,058,336	1,132,820	-6.6%
Total	70,237,256	55,316,876	27.0%

Fuente: Sisduan, Pos: 441011 / 441019